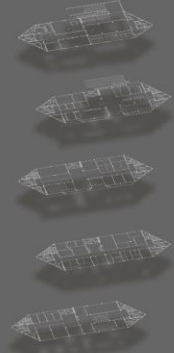


## تکمیل بخش اداری ساختمان کوی پیروزی

### Khuzestan Engineering Organization

**Ofogh Danesh Soraya Co., Co. Ltd**  
**Client:**  
**Khuzestan Engineering Organization**

With 7887.14 square meters in total Khuzestan Engineering Organization is located in Koye Piruzi, Khuzestan, Ahvaz. This building contains an Amphitheatre occupying 650 square meters, an Administrative building with 6354 square meters, a Sports building with 818 square meters plus a security room and an electrical room occupying almost 65 square meters.





## زیرساخت آینده مهندسی استان

ساختمان مرکزی سازمان نظام مهندسی خوزستان، به عنوان یک مجموعه چندمنظوره اداری، رفاهی و فرهنگی، با هدف ارتقاء سطح خدمات مهندسی، ایجاد فضای تعامل حرفه‌ای و فراهم‌سازی زیرساخت‌های مناسب برای فعالیتهای تخصصی و اجتماعی اعضا طراحی شده است. این پروژه با بهره‌گیری از اصول معماری پایدار، فناوری‌های نوین و رعایت استانداردهای ملی ساختمان، نمادی از هویت مهندسی استان و گامی مؤثر در مسیر توسعه شهری و حرفه‌ای به‌شمار می‌آید.



- ❖ کارفرما: سازمان نظام مهندسی ساختمان استان خوزستان
- ❖ مشاور نظارت: مهندسین مشاور آروین کاوش پارسیان
- ❖ پیمانکار: شرکت سنگ سخت ایده
- ❖ پیمانکار آسانسور: مهان صنعت راویس
- ❖ پیمانکار نمای آجری: سید احمد موسوی جد
- ❖ پیمانکار چیلر: شرکت پاکمن
- ❖ تاریخ شروع عملیات اجرایی کل مجموعه ساختمان: ۱۳۹۹/۰۱/۲۵
- ❖ تاریخ پیش بینی شده برای پایان بخش ساختمان اداری: ۱۴۰۵/۱۱/۳۰
- ❖ درصد پیشرفت واقعی کلی پروژه مربوط به تکمیل ساختمان اداری : ۷۵.۴ درصد









کلنگ زنی شروع عملیات اجرایی اجرای ساختمان نظام مهندسی : ۱۳۹۹/۰۱/۲۵

پیشرفت واقعی پروژه در حال حاضر : ۷۵,۴ درصد

### سرفصل فعالیت‌های در حال انجام:

- تکمیل اجرای نازک کاری دیوارها
- اجرای پلاستر، گچ کاری و آجرکاری و کاشی کاری فضاها
- تکمیل ساخت و نصب کانال های تهویه
- تکمیل تاسیسات مرتبط با موتورخانه
- تکمیل تاسیسات برقی و برق اضطراری
- تکمیل ساخت سیستم تهویه مطبوع
- شروع عملیات اجرایی دیوار محوطه و محوطه جنوبی
- تکمیل عملیات نمای آجری کرتکس و پیکسلی
- انجام عملیات تکمیلی در بخش های مختلف ابنیه
- تکمیل اجرای آسانسور ها

### سرفصل فعالیت‌های انجام شده:

- اجرای فونداسیون و سازه بتنی ساختمان ها
- اجرای فونداسیون و سازه سوله ها
- اجرای دیوارهای غیرسازه ای بخش اداری و سالن ها
- لوله کشی آب و فاضلاب اداری
- اجرای سیم کشی و کابل کشی برق
- اجرای کاشی و سرامیک سرویس ها و آبدارخانه ها
- اجرای درب و پنجره های اداری
- اجرای رمپ های پارکینگ و سالن همایش
- عملیات نمای سنگی
- عملیات نمای آجری سالن ها و کرتکس و پیکسلی اداری
- کانال کشی های تهویه
- اجرای فن کویل ها
- اجرای سیستم آتش نشانی
- اجرای آسانسورها



نصب سازه فلزی نمای پیکسلی



تجهیز کارگاه شرکت سنگ سخت ایذه



اجرای عایق حرارتی بر روی دیوارهای پیرامونی ساختمان مطابق



تکمیل کاشی کاری ها (۹۰٪)



اجرای پلاستر و قرنیز (۹۰٪)



تکمیل نمای سنگی ساختمان (۹۵٪)



تکمیل سیم کشی برق (۹۰٪)



تکمیل آسانسورها (۶۰٪)



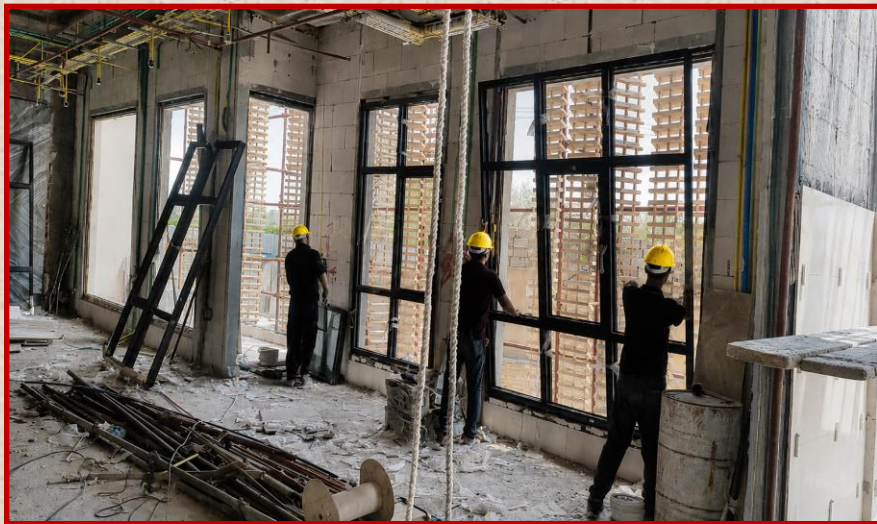
اجرای آجر نمای داخلی (۵۰٪)



اجرای گچ کاری (۵۰٪)



نازک کاری



اجرا و نصب درب و پنجره های ترمال بریک (۸۰٪)



تکمیل ساخت و مونتاژ کانال های هوا زیر سقف (۸۰٪)



ورود مصالح سقف کاذب کناف به کارگاه



ورود مصالح سقف کاذب کناف به کارگاه



اجرای نمای آجری کرتکس  
و نصب پنجره‌ها

مهر ۱۴۰۴



خرداد ۱۴۰۵